



## Data Sheet

# EDI-oplossingen

Elektronische gegevensuitwisseling (EDI) maakt documentbeheer eenvoudig

## Oplossingsoverzicht

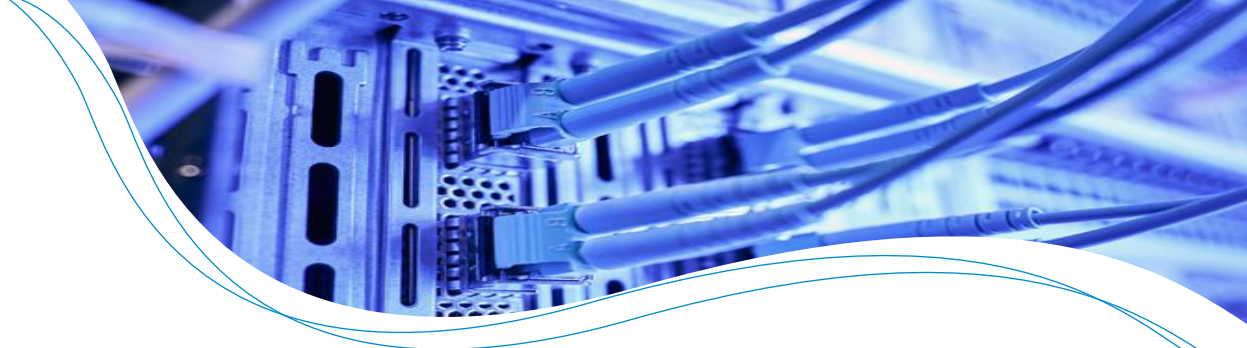
**Als u wilt weten hoe u elektronische gegevensuitwisseling (EDI) eenvoudig en gemakkelijker kunt beheren en tegelijkertijd uw EDI-netwerk kunt uitbreiden, dan zullen de cloud-gebaseerde EDI-oplossingen van B2BE u daarbij helpen. B2BE is erop gericht de reis stressvrij, eenvoudig en dynamischer te maken dan het handmatig verhandelen van documenten of het gebruik van meer traditionele EDI-netwerken.**

Met de oplossingen van B2BE sluit je één keer aan en kun je met velen verbinden, ongeacht waar ze zich in de wereld bevinden en op welk platform ze handelen. Evenzo, welk documentformaat zij ondersteunen of welk EDI-protocol zij willen gebruiken, B2BE beheert dit alles voor u, zodat u zich kunt concentreren op uw bedrijf en niet op de praktische kant van EDI.

## Belangrijkste kenmerken

### Verrijking en validatie

B2BE begrijpt dat, terwijl een verzender gegevens verstuurt die hij in zijn systeem beschikbaar heeft, een ontvanger andere gegevens nodig kan hebben om de documenten te integreren. Ook de gegevens in het document kunnen worden gevalideerd om te voorkomen dat de gegevens van de verzender alleen maar fouten veroorzaken en meer moeite kosten om te corrigeren dan wanneer het document handmatig wordt verzonden.



### Elk formaat

Het B2BE EDI-netwerk is een 'any to any'-omgeving. Alle standaarden worden ondersteund, evenals alle aangepaste formaten. Vertaal on-the-fly op basis van wat de verzender kan verzenden en wat de ontvanger nodig heeft.

### Elk protocol

Alle organisaties hebben verschillende mogelijkheden of voorkeuren bij het opzetten van een EDI-oplossing en de manier waarop de gegevens worden verstuurd is niet anders. Bij B2BE kunnen we elk protocol aan, zodat de verbinding met jouw leverancier, klanten of derden geen probleem is. Of naar uw organisatie. Of het nu gaat om FTP, HTTP/HTTPS, AS2, Web Services of een API; B2BE is er klaar voor.

### Tools voor documentworkflows

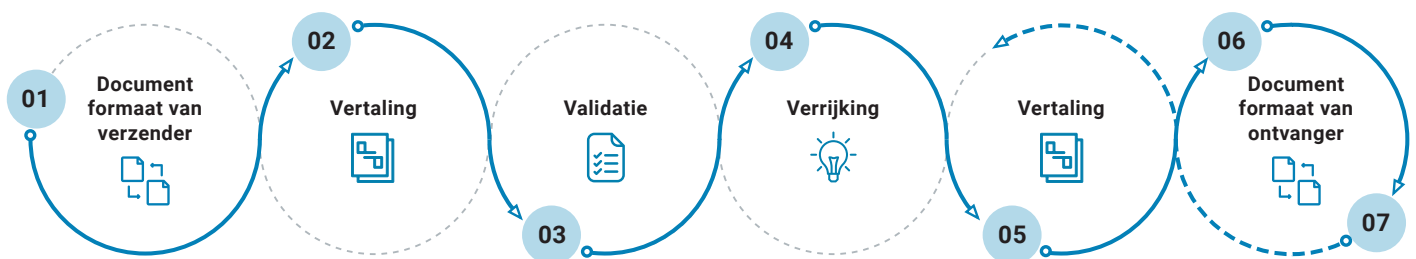
Hoewel EDI-documentformaten en -protocollen een extra laag complexiteit toevoegen die B2BE kan beheren, hebben sommige EDI-oplossingen een automatische of handmatige tussenkomst nodig om ervoor te zorgen dat de gegevens correct worden geparseerd. B2BE heeft een reeks workflowoplossingen die speciaal zijn ontworpen om EDI-documenten tijdens hun reis te helpen beheren.

### Managed solutions

Het beheren van de technische aspecten van een EDI-oplossing kan lastig zijn en ook het beheren van meerdere on-boarding projecten kan ronduit ingewikkeld worden. De managed solution aanpak van B2BE houdt in dat wij de technische aspecten en ook de onboarding van uw klanten of leveranciers voor onze rekening nemen, zodat u dat niet hoeft te doen.

### Instrumenten voor meer inzichtelijkheid

Alle EDI-documenten die uw organisatie verstuurt of ontvangt zijn beschikbaar via het B2BE Klant omgeving of uw eigen branded Web portaal. Dit betekent dat u volledige toegang heeft tot alle documenten, de audit trails en input/output formaten zodat het eenvoudig is om een document of transactieset met meerdere documenten te volgen. U kunt zelfs waarschuwingen instellen om u te laten weten wanneer iets wel of niet gebeurt.



# Wat u kunt bereiken met de EDI-oplossing van B2BE



## Vereenvoudiging

EDI moet de efficiëntie verbeteren en stroomlijnen. De aanpak van B2BE is dat wij al het moeilijke werk voor u doen en dat de betrokkenheid van uw organisatie minimaal wordt, zodat u geen specialistische resources hoeft aan te houden en de IT zich kan richten op belangrijkere activiteiten en de business zich de oplossing eigen kan maken.



## Touchless automatisering

EDI hoort naadloos en volledig geautomatiseerd te zijn. Dankzij de EDI-oplossing van B2BE in de cloud, de beheerde aanpak en de workflows voor documentbeheer hoeft u geen enkel document aan te raken dat van of naar uw handelspartners gaat.



## EDI-kennis minimaliseren

B2BE's managed EDI oplossingen en algemene cloud benadering van EDI betekent dat u geen resources hoeft aan te houden om simpelweg een EDI oplossing te beheren. Of simpelweg, een resources tijd kan worden gericht op andere toegevoegde waarde gebieden van de organisatie.



## Eenmaal verbonden bent u verbonden met iedereen

Sluit één keer aan op B2BE en sluit aan op de hele wereld. Als één van uw handelspartners EDI ondersteunt en u wilt met hen verbinden, ongeacht de documentset, dan kan B2BE u verbinden.



## Schaalbare EDI in de cloud

De EDI-oplossingen van B2BE zijn cloud-based, wat betekent dat B2BE de middelen gemakkelijk kan opvoeren wanneer de transactievolumes van onze klanten toenemen, zodat u zich geen zorgen hoeft te maken over de capaciteit.



## Herstel na rampen

Zoals met alle goede systemen heeft B2BE een volledige disaster recovery-omgeving, dus in het onwaarschijnlijke geval dat zich een catastrofale storing voordoet, kunnen we je overzetten naar onze DR-omgeving om minimale uitvaltijd te garanderen.

---

### Over B2BE

B2BE levert wereldwijd elektronische supply chain oplossingen en helpt organisaties hun supply chain processen beter te beheren. Dit zorgt voor een beter inzicht, controleerbaarheid en controle over uw bedrijfsprocessen. We worden gedreven door een passie voor wat we doen, geïnspireerd door innovatie en ondersteund door een schat aan kennis. Met meer dan 20 jaar ervaring zijn er B2BE-teams wereldwijd actief.

Ga voor meer informatie naar [www.b2be.com](http://www.b2be.com)